

令和7年災

工事番号 第32号

町道 栗尾線

数 量 計 算 書

数量総括表

工事区分	工種	種別	細別	規格	単位	過程数値	計上数値	摘要
レベル1	レベル2	レベル3	レベル4	レベル5				
災害復旧工事								
	道路土工							
		掘削工						
			掘削	土砂	m3	60.3	60	
		法面整形工						
			切土法面整形		m2	43.9	40	Br背面
		搬出土						
			残土	地山換算	m3	80.1	80	
	石・ブロック積工							
		作業土工						
			床掘	土砂	m3	31.2	30	
			埋戻し	流用土	m3	10.3	10	
		コンクリートブロック積						
			コンクリートブロック積					
				控え35cm	m2	52.2	52	1:0.5
				裏込コンクリート	m3	7.8	8	t=0.15m
				裏込碎石	m3	22.1	22	
		基礎工						
			ブロック基礎		m	9.9	10	1:0.5, t=0.15m
		天端工						調整コン
			コンクリート	18N/mm2	m3	0.3	0.3	
			型枠		m2	1.7	2	
		ガードレール基礎						
			ブロック積用	L ≥ 10.0m	m	10.5	11	
		小口止工						N=2
			コンクリート	18N/mm2	m3	2.7	3	
			型枠		m2	21.0	21	
	舗装工							
		アスファルト舗装工						
			路盤	再生碎石 (t=10cm)	m2	7.9	8	
			表層	再生密粒度 アスコン(t=5cm)	m2	7.9	8	
	防護柵工							
		防護柵						
			ガードレール	構造物用	m	10.5	11	
	雑工							
		取付工						
			練石積	控え35cm	m2	24.7	25	
			胴込コンクリート		m3	2.9	3	

[illegible][illegible]

土 工

数 量 集 計 表

名 称 及 び 測 点	延長	土 工					作業土工	
		掘削			法面整形		床掘	埋戻し
		土砂			切土 (Br背面)			
単位	m	m ³			m ²		m ³	m ³
本 体		60.3			43.9			
作業土工							31.2	10.3
計		60.3			43.9		31.2	10.3

計 第 表 土 工 計 算 書

[illegible]

計 第 表 法面整形 計 算 書

[illegible]

擁壁工(1)

数 量 集 計 表

名 称 及 び 測 点	延長	コンクリートブロック積擁壁				調整コン		ガードレール基礎
		ブロック	裏込コンクリート	裏込碎石	ブロック積基礎	コンクリート	型枠	ブロック積用
		控え0.35m	t=0.15m				無筋	L ≥ 10.0m
単位	m	m ²	m ³	m ³	m	m ³	m ²	m
ブロック積擁壁	9.9	52.2	7.8	22.1				
天端コン	9.9					0.3	1.7	
ガードレール基礎	10.5							10.5
ブロック基礎工	9.9				9.9			
計		52.2	7.8	22.1	9.9	0.3	1.7	10.5

擁壁工(2)

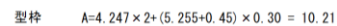
数量集計表

名 称 及 び 測 点	延長	小口止工		作業土工				
		コンクリート	型枠	床掘	埋戻し			
			一般					
単位		m ³	m ²	m ³	m ³			
小口工 (SECT 0.0)	0.3	1.4	10.8					
小口工 (SECT10.5)	0.3	1.3	10.2					
	ブロック基礎工			31.2	7.1			
	ガードレール基礎				3.2			
計		2.7	21.0	31.2	10.3			

計 第 表 擁 壁 工 計 算 書

測点	距離	コンクリートブロック積			裏込碎石					
		SL	平均	面積	Gv	平均	立積		平均	面積
SECT0.3		5.2			1.8					
SECT5.0	4.7	5.3	5.25	24.7	2.6	2.20	10.3			
SECT7.3	2.3	5.5	5.40	12.4	2.6	2.60	6.0			
SECT7.3		5.1			2.6					
SECT10.2	2.9	5.3	5.20	15.1	1.4	2.00	5.8			
合 計	9.9			52.2			22.1			

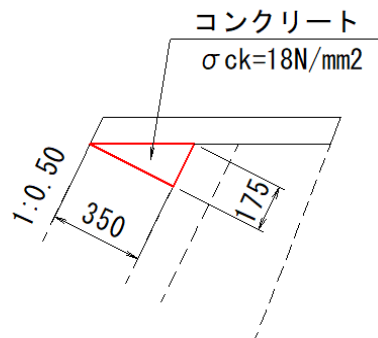
数量計算



数量計算

[illegible]

数量計算



調整コンクリート 10m当り

種 別	数 量
コンクリート	0.31 m3
型 枠	1.75 m2

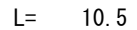
L= 9.9

天端工

数量計算

[illegible]

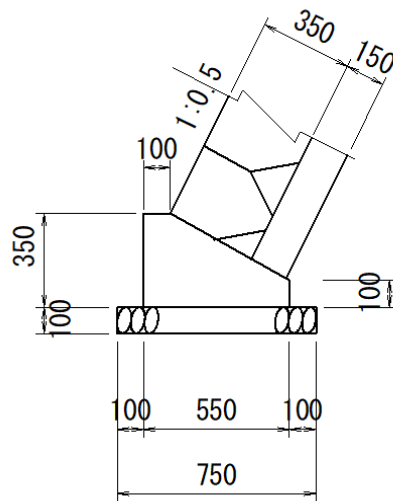
数量計算



数量計算

[illegible]

数量計算



基礎工		10m当り
種 別	数 量	
コンクリート	1.36 m ³	
型 枠	4.50 m ²	
基礎材	7.50 m ²	

L= 9.9

基礎工

数量計算

[illegible]

舗装工

数量集計表

名 称 及 び 測 点	延長	アスファルト舗装						
		表層	路盤					
		再生密粒度アスコンt=5cm	再生碎石=10cm					
単位	m	m2	m2					
		7.9	7.9					
計		7.9	7.9					

[illegible]

防護柵工

数量集計表

名称及び測点	延長	防護柵工						
		構造物用						
		Gr-C-2B						
単位	m	m						
		10.5						
計		10.5						

数量計算

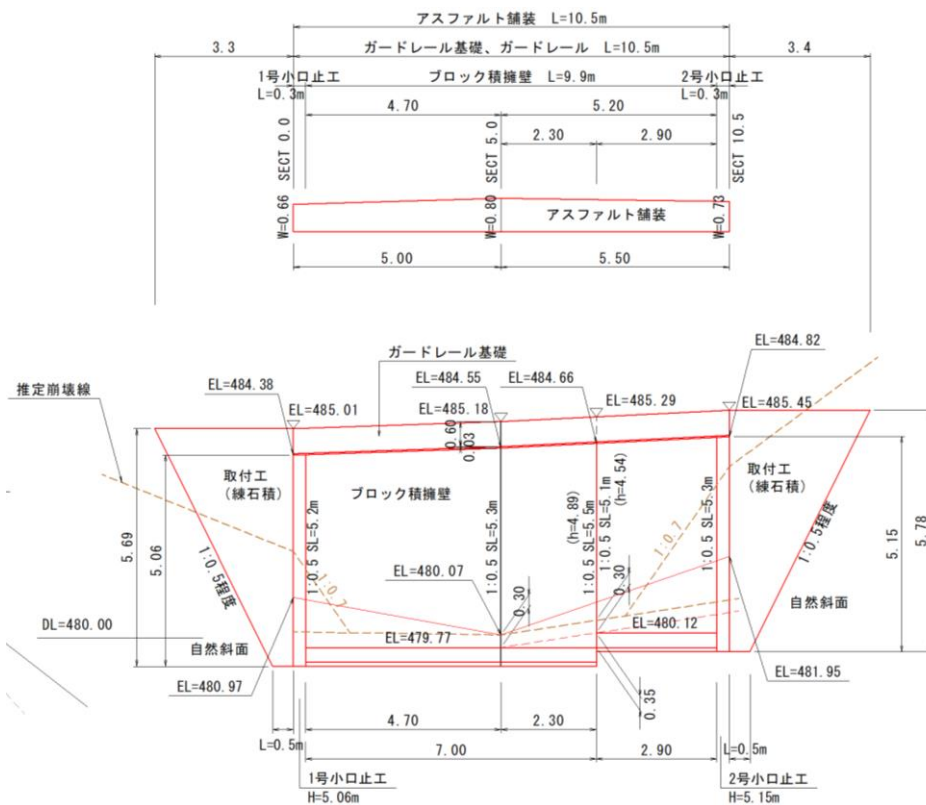
[illegible]

数量集計表

名 称 及 び 測 点	取付け工						
	練石積						
	雑割石 φ35cm	胴込コンクリート					
単位	m2	m3					
SECT0.0	12.1	1.4					
SECT10.5	12.6	1.5					
計							
計	24.7	2.9					

雑工(すり付け・取付)

数量計算



雑工(すり付け・取付)

数量計算

[illegible]